

営業品目

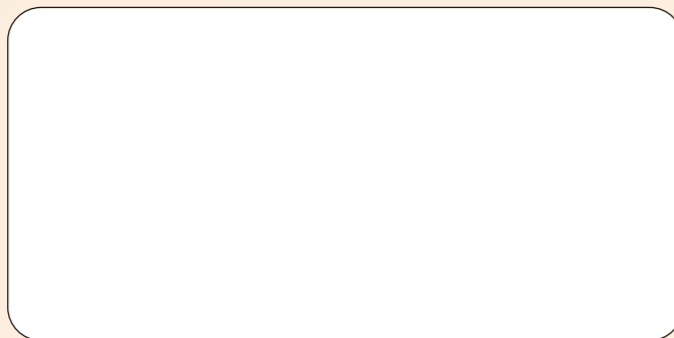
| | | | |
|---------|------------------------------|----------------------|---|
| 土木シート | 透水性 | 織布 | ポリプロピレン → コーヨーPPシート ポリエステル → エポックシート |
| | | 不織布 | ポリプロピレン → ポリフェルト等 ポリエステル → 光陽ジオシート |
| | 遮水性 | PVC | KDビニシート |
| | 防塵ネット | 1 ^{mm} | (幅)1m・1.5m・1.8m・2m・3m × (長さ)10m |
| コンテナバック | 市場普及品 | サンジャンボ T-4 (1t用排出口無) | |
| | 耐候性 | サンジャンボ T-5 (1年用) | |
| OF ネット | K型・C型タイプ 色: オレンジ・グリーン 1m×50m | | |
| 防草シート | 不織布 | イナシート #30 #40 | |
| | 織布 | イナクロス BG | |



光陽マテリアル株式会社

〒362-0809 埼玉県北足立郡伊奈町中央 2-267
TEL048-720-5252 FAX048-720-5488
URL <https://koyo-material.co.jp/>

取扱店



土木シートシリーズ
ポリプロピレン(P.P)系織布

軟弱地盤用土木資材

コーヨーPPシート



光陽マテリアル株式会社

コーヨーPPシート

コーヨーPPシートは、
「ポリプロピレン製フラットヤーン」で
織りあげた軟弱地盤用土木シートです。

コーヨーPPシートの特徴

- 製品質量が軽く、運搬・施工が簡単です。
- デシテクス当たりの引っ張り強度が抜群で、強靱です。
- 軟弱地盤は一般的に含水率の高い土壌ですが、コーヨーPPシートは乾湿の強度変化がありません。
- 通常の使用状態のもとでは、熱帯地でも何等質的な変化は起こしません。
- 40℃～+60℃の温度環境で使用可能です。
- 化学薬品に対して、強い抵抗力があります。一部の特殊な薬品を除き、酸・アルカリ・苛性ソーダ・塩類・クレオソート・タール・鉄錆などに侵されることなく、また性能が低下することはありません。

コーヨーPPシートの効果

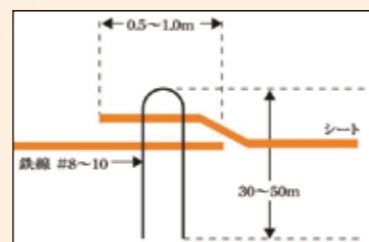
- トラフィカビリティが容易に確保でき、工期が短縮されます。
- 無駄な土砂の投入を防ぎ、土量を節約して、費用の節減ができます。
- 不当沈下・ヒービングを防止します。
- 盛土量の測定が、容易にできます。

コーヨーPPシートの応用例

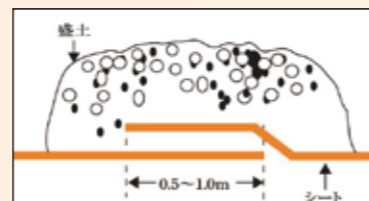
- 搬入路、一般道路、林道、農道、河川工事、鉄道、ヘドロ処理、etc.

コーヨーPPシートのジョイント

- コーヨーPPシートを接続する場合、一般には0.5m程度、非常に軟弱な地盤の場合で1.0m程度重ねてロープを結束、ないしは#8～10線をU字型に曲げ(脚長30～50cm)、1.0m程度のピッチで原地盤にセットします。



- 0.5m～1.0m程度の重ねをとるのは、盛土荷重の引張力によって若干のズレが生じても構わないようにする為であり、ピンでとめるのは風などによってめくれたりズレたりするのを防ぐためです。
ピンの代わりにジョイント部の重ねの上へ盛土をするのも、有効な方法です。



コーヨーPPシートの性能表

| 項目 | 品名 試験方法 | #1212 | #1414 | #300 | #1616 | 強力 #1313 | 強力 #1513 |
|--------------|---------------------|--------------------|--------------------|--------------------|--------------------|--------------------|--------------------|
| | | 引張強さ(N/巾5cm) | JIS-L-1096 | 1000 | 1100 | 1220 | 1500 |
| 伸度(%) | JIS-L-1096 | 10 | 10 | 10 | 10 | 10 | 10 |
| 透水係数(cm/sec) | JIS-A-1218 | 1×10 ⁻³ | 1×10 ⁻³ | 1×10 ⁻² | 1×10 ⁻³ | 1×10 ⁻³ | 1×10 ⁻² |
| 厚み(m/m) | JIS-L-1096 | 0.37 | 0.38 | 0.4 | 0.5 | 0.6 | 0.8 |
| 質量 | (g/m ²) | 100 | 110 | 130 | 150 | 200 | 280 |
| 価格 | (円/m ²) | 200 | 240 | 250 | 300 | 310 | 400 |

(注:数値は平均測定値で、保証値ではありません。)

Lineup

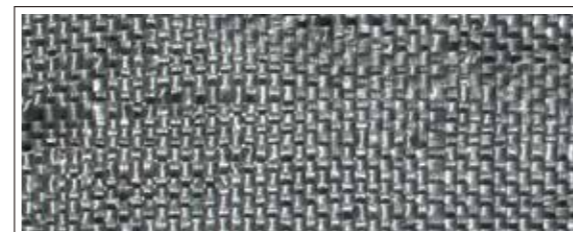
#1212



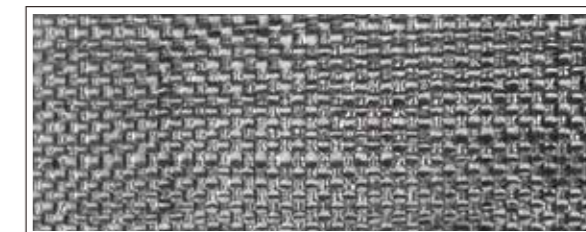
#1414



#300



#1616



強力 #1313



強力 #1513

